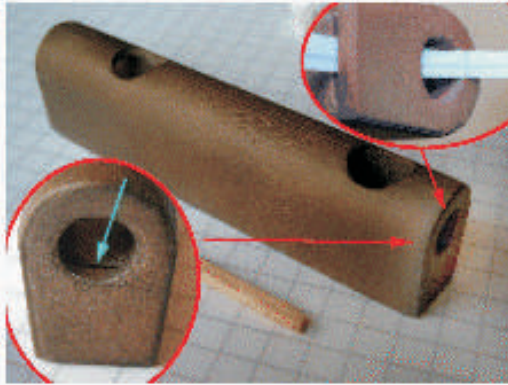
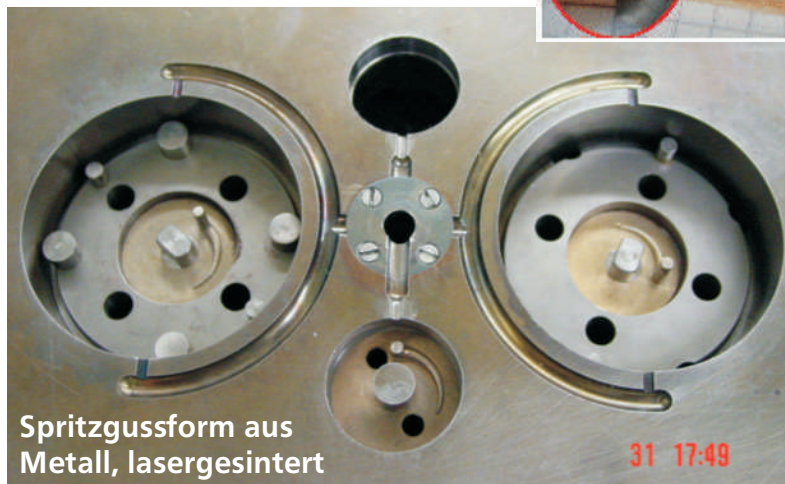
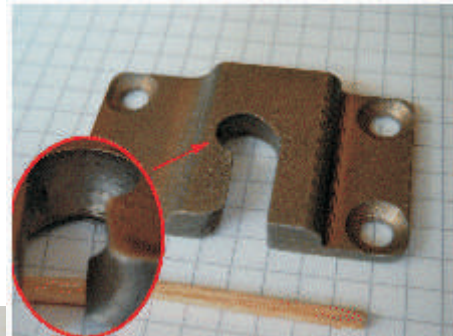


Eigenschaften Metall

- Entwicklung / Konstruktion
- Schulungen Catia V4 / V5
- FEM-Analysen
- Prototypen



Hohle, hochfeste Beschlagteile aus Metall - lasergesintert



Spritzgussform aus Metall, lasergesintert

Technische Daten:

<u>Technische Daten:</u>		<u>Werkstoff Metall</u>
Dichte		7.8 kg/dm ³
Streckgrenze (0.2 %)		470 N/mm ² (Vergl. St. 70)
Zugfestigkeit		610 N/mm ²
Dehnung		2-4 %
Härte Rockwell "C"	HRc	10 (polierte Oberfläche)
	HRc	39 (thermisch gehärtet)
Thermische Leitfähigkeit		23 W/m/°C bei 215 °C
Wärmeausdehnungs-Koeffiz..		7.45 µm/m/K

Mechanisch bearbeitbar, erodierbar, ätzbar, härtbar, beschichtbar, magnetisch spannbar
Besonders geeignet für: Funktionsmuster, Kleinserien, Spritzguss- u. Druckgusswerkzeuge, etc.